

# SORTI SYSTEM SORTOWANIA

- Tuczniki w grupach od 200 do 400 zwierząt
- Automatyczne sortowanie przed dostawą
- Ważone, skanowane, rozpoznane, również w okresie tuczu
- Więcej miejsca dla dobrej kondycji
- Mniej stresu przy załadunku i przewozie



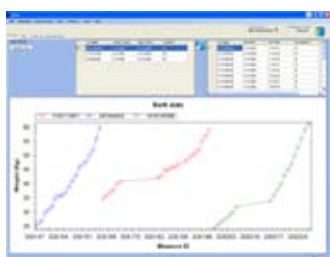
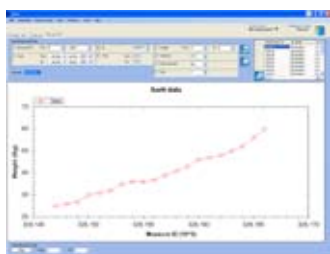
System składa się z różnych obszarów funkcyjnych. Mamy w jego obrębie miejsce pobytu i leżenia, i 2 obszary karmienia. Zwierzęta poprzez służę sortującą muszą dostać się do obszarów karmienia, by mieć dostęp do odpowiedniej dla nich karmy, a następnie poprzez jednokierunkowe drzwiczki przechodzą z powrotem do obszaru leżenia/spania. Na potrzeby realizacji dostawy, wprowadza się do komputera żądane kryteria selekcji, po czym następuje automatyczne pobranie zwierząt z grupy.

## Przełom – większe grupy tuczników

- Już 10 lat doświadczeń z systemem Sorti i wiele setek uruchomionych systemów
- Ważenie zwierząt jest jedynym dokładnym sposobem określania ich wagi
- Opcjonalnie dostarczamy kamerę na potrzeby:
  - Sortowania po znakowaniu kolorem
  - Automatycznej oceny jakości ubojowej (autoFOM) na żywym zwierzęciu.
- System Sorti jest w standardzie wyposażony w czytnik do automatycznego odczytu elektronicznych oznakowań uszu. Jako opcję dostarczyć możemy antenę w ścianie bocznej.



## Tuczniki w dużych grupach



**Już od dekady** Dorset FS dostarcza między innymi na rynek niemiecki system Sorti. Potwierdził on już swoją dokładność i niezawodność w zakresie dostaw zwierząt.



**Opcjonalnie** dostarczamy kamerę na potrzeby rozpoznawania kolorów i autoFOM, by móc ocenić jakość ubojową na żywych zwierzętach w służbie Sorti.



### Jako opcja

- Trzecie drzwiczki!!
- Za pomocą czujnika i anteny można wysortować każde zwierzę.
- Również do sortowania oznakowanych kolorem zwierząt według koloru.



**Tuczniki** hodowane są w grupach od 200 do 400 zwierząt. Chlewnia podzielona jest na część pobytową i obszary karmienia. Do jednego z obszarów karmienia zwierzę może dostać się wyłącznie przez służbę Sorti. Następnie może wrócić do obszaru pobytowego poprzez jednokierunkowe drzwiczki (patrz rysunek).

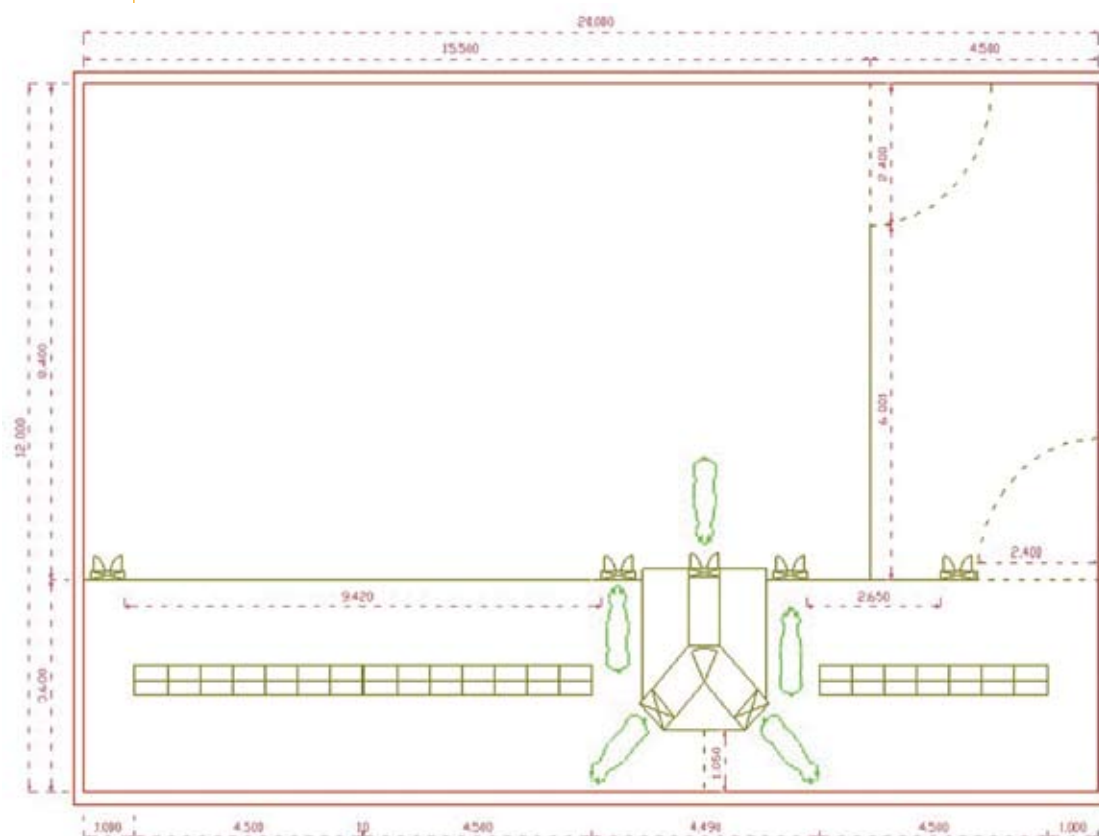
## Wykonanie chlewni

### Rysunek 1

2 przedziaty obejmujące 900 zwierząt, 3 grupy po 300, wykonane z zastosowaniem Biologicznego Oczyszczacza Powietrza Dorset i obejmujące przestrzeń techniczną z denitryfikacją.

### Rysunek 2

1 grupa 300 zwierząt, układ z zastosowaniem karmideł zbiorowych wielkowymiarowych (Maxi-mat) (4 stanowiska paszowe w karmniku). Dwa obszary karmienia, miejsce pobytu i leżenia, przestrzeń kontroli lub oddzielenia, obszar odizolowania, obszar dla chorych zwierząt.





## Oczyszczacze powietrza własnej produkcji i projektu



**Dorset Farm Systems BV od roku 1994 produkuje** biologiczne oczyszczacze powietrza. Nasz Biologiczny Oczyszczacz powietrza posiada następujące osiągi:

- Holandia:  
RAV BWL 2004- 02  
70 % redukcja poziomu amoniaku
- Holandia:  
Biologiczny Oczyszczacz typu Combi  
RAV BWL 2007- 02  
85 % redukcja poziomu amoniaku



**System Sorti** w przypadku dużych grup w każdym przedziale może być w bardzo efektywny sposób łączy z systemem biologicznego oczyszczania powietrza. Umożliwia to prosty system wentylacji zapewniający optymalną ilość świeżego powietrza na zwierzę.



**Biologiczne oczyszczacze powietrza** są wbudowywane lub zabudowywane w chlewni. Mogą być również dostarczone jako zbiornik do umieszczenia w kalenicy dachu chlewni. Zestaw filtrów ma właściwości samoczyszczące a przeciwnie dla wentylatorów wynosi 20-30 Paskali. Czynnikiem aktywnym są bakterie nie chemikalia.



**Woda** pochodząca z biologicznego oczyszczacza powietrza jest oczyszczana i ponownie wykorzystywana. Dzięki temu usuwany jest azot a ilość wody jest minimalizowana.

Technologia RFID,  
identyfikacja elektroniczna



Instalacje osuszające dla  
wykorzystania ciepła resztkowego



Oczyszczanie powietrza  
systemy karmienia i sortowania



**Dorset Farm Systems B.V.**  
Weverij 26 • NL-7122 MS Aalten • Holandia  
Tel. +31 (0)543 47 55 96 • Faks +31 (0)543 47 53 55

[WWW.DORSET.NU](http://WWW.DORSET.NU)