

# DORSET POLLO TAVUK GÜBRESİ KURUTUCU

- Tavuk gübresinin kurutulması •
- Kümes içerisindeki hava ile
- Dış ısı kaynağı ile
- Kompakt ve düşük bakım maliyetli •
- Ön kurutmasız •
- İnce tozda yüksek oranda azalma •
- Pelet üretimi •
- Sanitasyon •
- Çuvala koyma ve tartım •





## İhracata hazır steril organik gübre



### **Steril**

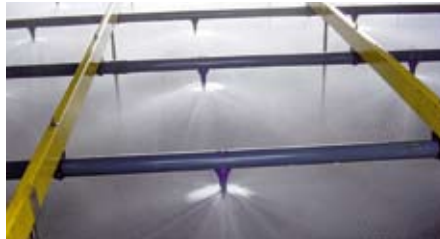
Kurutulmuş gübre peletlenir ve ardından bir saat 70°'de tutulur. Peletler bakteri içermez. Bu nedenle ihracata uygundur.



### **Nakliye**

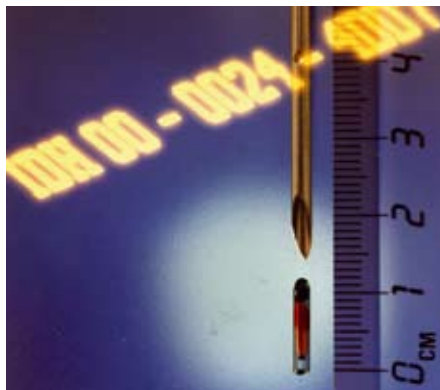
Peletleme işlemi gübreyi uzun mesafe nakliyyeye uygun bir ürüne dönüştürmektedir. Dorset tartım ve paketleme birimi de sunmaktadır.

## Dorset programı içerisinde



### **Hava temizleme**

Dorset Hava Temizleme alanında 15 yıllık bir deneyime sahiptir ve pek çok ülke tarafından kabul görmüş ve onaylanmıştır. Kümelerde hem biyolojik hem de kimyasal hava temizleme kullanılmaktadır.



### **Elektronik Kimlik**

Dorset 20 yıldan fazla süredir elektronik ID için okuma ekipmanları üretmektedir, hayvan giriş sistemleri için çipler vs. genellikle doğada ve laboratuarlarda hayvan çalışmalarında kullanılmaktadır.

Dorset Green Machines BV gübre/sulu çamur kurutma sistemlerinin tasarım, üretim ve satışında dünyanın önde gelen firmalarındandır. Bu teknik, çevresel "yeşil" enerji üretim tesislerinden elde edilen artık ısıdan yararlanmada son derece uygundur. Artık ısı veya yumurtacı tavukların ısıyla. Kümes atık havasıyla, atık tavuk gübresi zengin organik bir gübreye dönüştürülebilir

## Düşük bakım maliyeti ve kullanım kolaylığı

Pürüzsüz, perfore çelik levhalar Dorset Kurutucuların temelini oluşturmaktadır. Dayanıklı konstrüksiyon, levhalar üzerinde 15-18 cm.'ye kadar gübre katmanına izin vermektedir. Kurutucu artık daha kompakt bir şekilde üretilebilmektedir.

Kurutma için kümes havasının kullanılmasında, kurutucu boyutu kümes içerisindeki yumurta tavuğu sayısına göre değişmektedir.

Kurutma alanı m<sup>2</sup>'si başına düşen tavuk sayısı iklime göre değişmektedir: m<sup>2</sup> başına 400 – 600 tavuk.

Kümes havasının ancak küçük bir miktarı kurutucudan geçmektedir (0,8 á 2 m<sup>3</sup>/tavuk). Geri kalan hava (yaz havalandırması) kümeden doğrudan dışarıya doğru çıkmaktadır.

Örneğin 80.000 -120.000 tavuk için bir kurutucu 27 metre uzunluğunda, 2 metre genişliğinde ve 3 metre yüksekliğindedir. Kurutucunun endüstriyel yapısı ekipmanın dış müdahale olmadan kullanımına izin vermektedir. Sistem tamamen otomatik olarak çalışabilmektedir.



## Kümes atık havasıyla kurutma

Tavuk gübresi, stabilize kuru bir ürün olarak oldukça iyi ve popüler bir gübredir. Kümeste ön kurutma artık uygulanmamaktadır. Ön kurutmanın yapılmaması elektrik tüketiminde büyük bir azalma sağlamaktadır. 20 derece veya üzerindeki kümes havası normalde üretilen günlük gübre miktarını kurutmak için yeterlidir. Yüksek ısı ve düşük nem en iyi kurutma sonuçlarını vermektedir. Kurutma sistemi kümesin arkasına veya uzun kenarı boyunca kurulabilir.



## Dorset Kurutma Sistemi

**Daha iyi bir çevre (daha düşük emisyon) ve daha değerli organik gübre...**



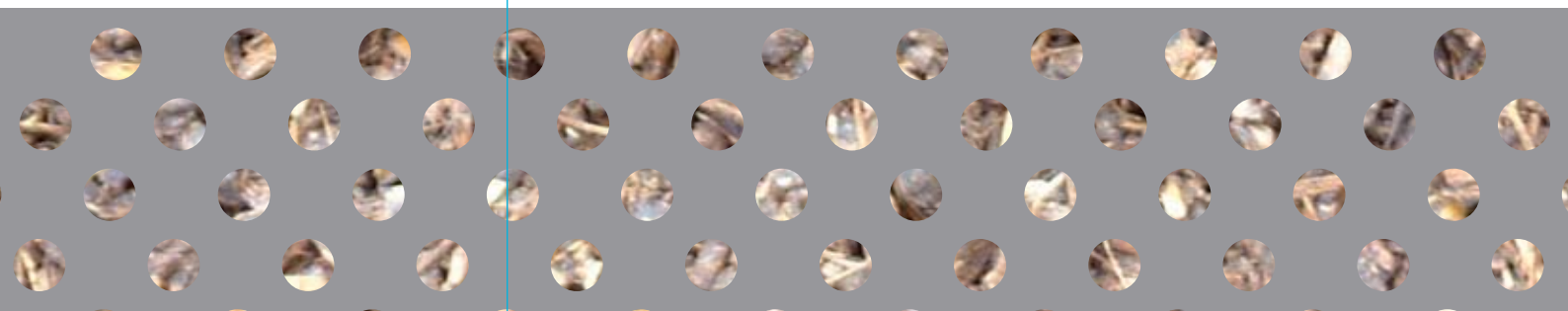
**Bir dozaj kayışı,** gübreyi dikkatli bir şekilde pürüzsüz perfore levha üzerine aktarmaktadır. Böylece gübre ön kurutma yapılmadan kurutucu üzerine ıslak olarak getirilebilmektedir. Gübre yalnızca bantlarla taşınacaktır. Ön kurutma yapılmaksızın, elektrik maliyeti olmaksızın.

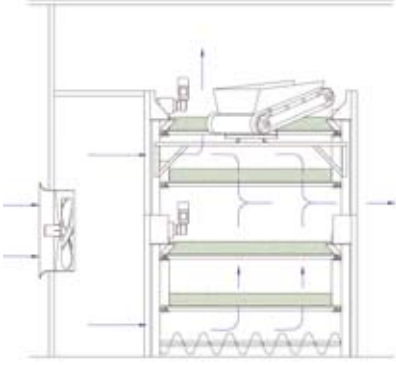
**Gübre** kümesten her gün dışarı çıkartılmaktadır. Daha sonra kurutucu üzerinde, iki gün içerisinde kurutulmaktadır. Bu şekilde amonyak dönüşümü önlenmekte ve nitrojen nihai ürün içerisinde kalmaktadır. Havada daha az amonyak ve daha değerli bir son ürün.



**Kurutucu** da döner bir zincir tarafından çekilen 1-6 kat perfore levha bulunmaktadır. Kurutma en üst katta başlar, gübre bir alt kata düşer ve auger/vidalı burgu sistemiyle çıkartılır.

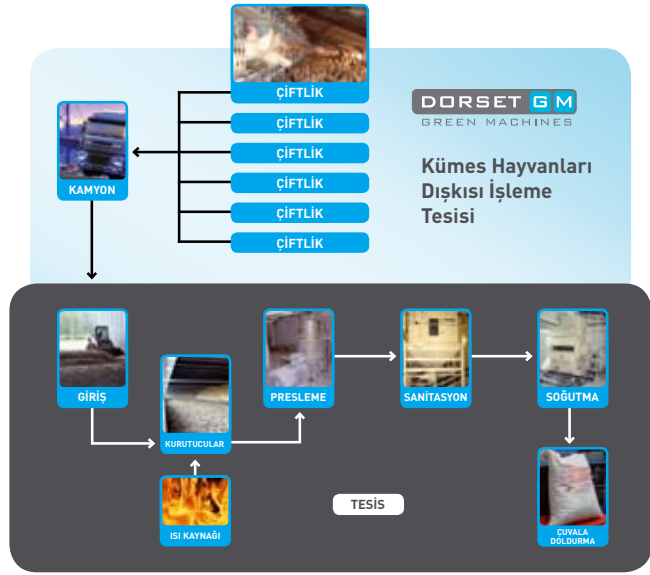
**Dorset kurutma sistemi,** Hollanda hükümeti tarafından kümeslerdeki amonyak emisyonunu azaltan bir sistem olarak kabul edilmektedir. Aynı zamanda toz, özellikle ince toz kümes havasından, gübre ile filtrelenmektedir.



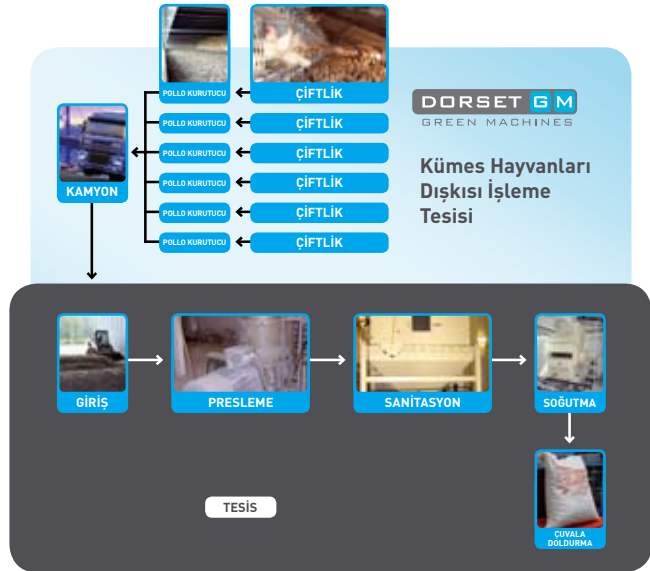


- Kumes havası, kumesten çıkan dışkıya üflenecektir, 0,8 - 2 m3 tavuk
- Gübre günlük olarak kumesten bantlarla çıkartılır ve normalde iki gün içerisinde kurutulur.
- Ön kurutmaya gerek yoktur ve kumes içerisinde veya dışarısına amonyak emisyonu en aza indirilir; yıllık olarak tavuk başına 80 gramdan fazla amonyak azalımı.
- Çiftlik atık havası içerisindeki toz, gübre katmanıyla filtrelenir. İnce toz azalım oranı %70'den fazladır.

## İki organik gübre üretim sistemi



### Merkezi kurutma



### Çiftlikte kurutma

RFID-Teknolojisi,  
elektronik kimliklendirme

**DORSET GP**  
DORSET GROUP

Artık ıstıdan yararlanmak  
iin kurutma sistemi

**DORSET ID**  
IDENTIFICATION

Hava temizleme, yemleme sistemi  
ve tasnif sistemleri

**DORSET GM**  
GREEN MACHINES

**DORSET FS**  
FARM SYSTEMS

**Dorset Green Machines B.V.**

Weverij 26 • 7122 MS Aalten • Hollanda  
Tel. +31 (0) 543 47 21 03 • Fax +31 (0) 543 47 53 55  
email gm@dorset.nu

**WWW.DORSET.NU**