

SYSTÈME DE TRIAGE SORTI

- Porcs à l'engrais en groupes de 200-400 bêtes
- Triage automatique pour la livraison
- Pesés, passés au scanner, identifiés, également
durant la période d'engraissement
- Plus d'espace pour le bien-être
- Moins de stress lors du chargement et transport



PRINCIPE DE FONCTIONNEMENT:

Un secteur se compose de différents segments ayant chacun une destination bien précise. Il y a de cette façon une zone de résidence et de repos et 2 zones d'alimentation.

Les animaux doivent transiter par les sas Sorti vers les zones d'alimentation afin de recevoir la correcte alimentation pour revenir ensuite par les portes unidirectionnelles dans la zone de résidence et de repos.

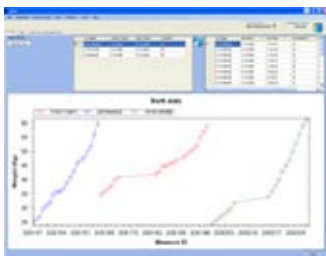
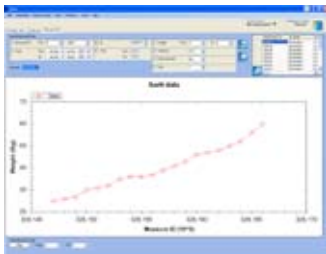
Lorsque les animaux doivent être livrés, on indique à l'ordinateur le critère de sélection et les animaux sont ensuite sortis automatiquement du groupe.

L'avancée en matière de gestion de grands groupes de porcs à l'engrais

- Déjà 10 ans d'expérience avec le système Sorti et plusieurs centaines de systèmes en fonctionnement
- La pesée des animaux est la seule méthode précise afin de déterminer le poids
- En option, une caméra est livrable pour:
 - Le triage à partir d'un marquage avec couleur
 - Une détermination automatique de la qualité d'abattage (autoFOM) de l'animal vivant.
- Le système Sorti est en Standard équipé d'un lecteur pour la lecture automatique des marquages électroniques d'oreilles. En option, une antenne peut être mise incorporée dans la paroi latérale.



Porcs à l'engrais en grands groupes



Depuis déjà une dizaine d'années, Dorset FS livre le système Sorti entres autres en Allemagne. Celui-ci a fait ses preuves en tant que système de précision et de grande fiabilité.



En option

- Troisième porte!!
- À l'aide d'une puce électronique et antenne, chaque animal peut être mis à l'écart du reste.
- Également pour le tri des animaux marqués avec une couleur.

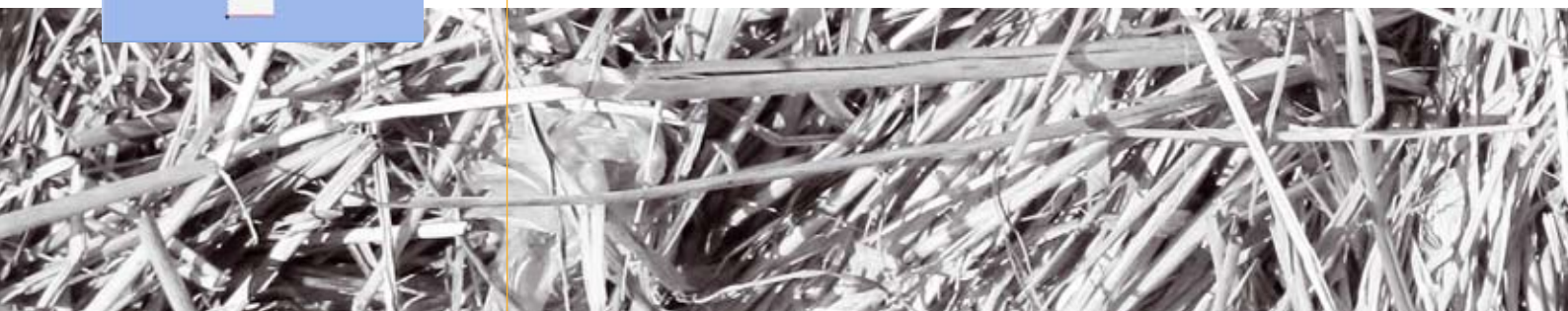


En option, une caméra est livrable pour une reconnaissance de couleur et autoFOM, pour la détermination de la qualité d'abattage du cochon vivant dans le sas Sorti.



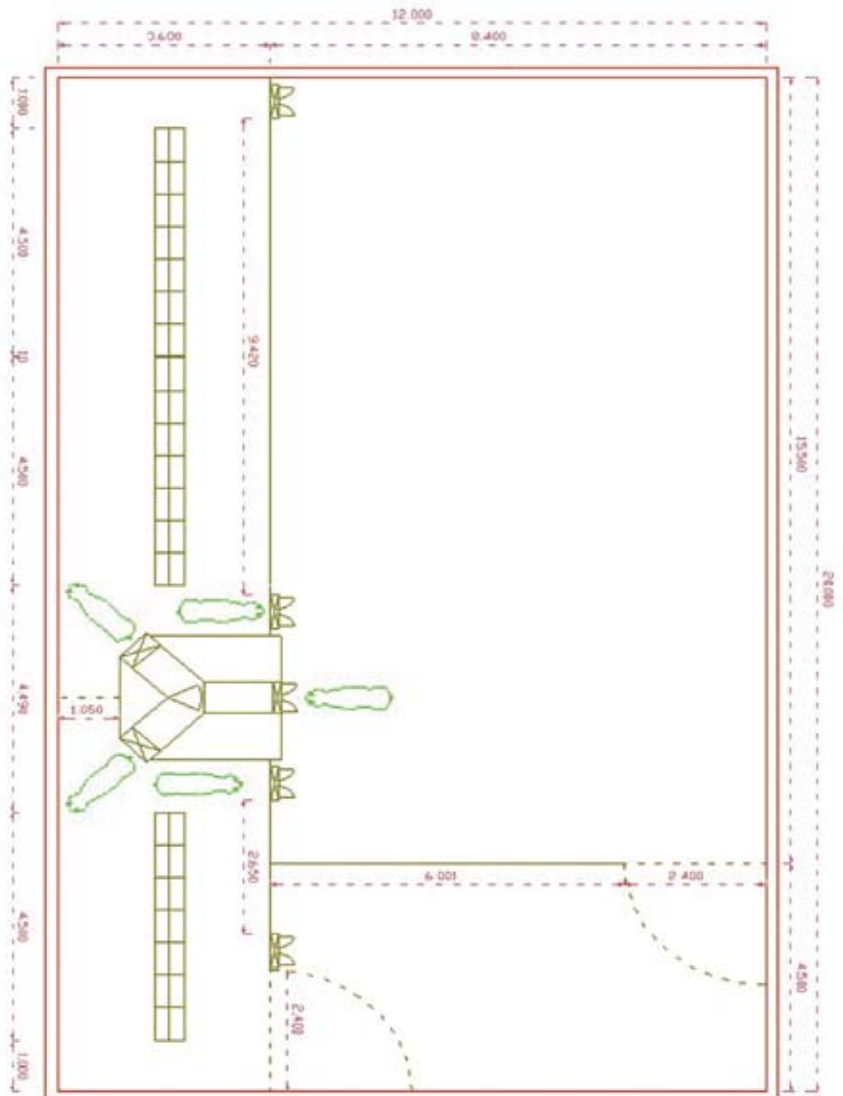
Les porcs à l'engrais

sont rassemblés en groupes de 200 à 400 animaux. La porcherie est divisée en une zone de repos et deux zones d'alimentation. L'animal ne peut accéder aux mangeoires qu'en passant par le sas Sorti. En transitant par des portes unidirectionnelles, chaque animal rejoint ensuite l'espace de repos (voir schéma)



Le plan ci-dessous représente un exemple de division pour un groupe de 320 animaux réalisé avec une distribution de soupe à l'aide de capteurs.

Ce système comprend deux zones d'alimentation, une zone de repos, une zone de contrôle / séparation et une zone d'isolement.





Laveurs d'air en provenance de nos propres ateliers et développement



Dorset Farm Systems BV

fabrique des laveurs biologiques d'air depuis 1994

Le laveur biologique d'air a les agrégations suivantes:

- Aux Pays-Bas:
RAV BWL 2004-02
70% de réduction d'ammoniac
- Aux Pays-Bas:
Laveur Biologique Combi
RAV BWL 2007-02
85% de réduction d'ammoniac



Le système sorti avec des groupes importants d'animaux par section, peut très bien être combiné à un système de lavage d'air biologique. Ceci permet d'obtenir très simplement, un système de ventilation avec une quantité optimale d'air frais par animal.



Les laveurs biologiques

sont placés en intégration ou ajoutés aux étables. Également livrables comme container pour une mise en place sous la toiture de l'étable. Le bloc de filtration est auto-nettoyant et a une perte de charge avant les ventilateurs de 20 à 30 Pascal. Les bactéries font le travail, sans ajout de produits chimiques.



L'eau de nettoyage en provenance du laveur biologique d'air est purifiée et réutilisée. Ceci permet d'éliminer l'azote et de réduire la quantité d'eau de nettoyage.

DORSET GP
D O R S E T G R O U P

Technologie RFID, Identification
électronique

DORSET ID
I D E N T I F I C A T I O N

Installations de séchage pour
l'utilisation des énergies résiduelles

DORSET GM
G R E E N M A C H I N E S

Lavage d'air, système
d'alimentation et système de triage

DORSET FS
F A R M S Y S T E M S

Dorset Farm Systems B.V.

Weverij 26 • NL-7122 MS Aalten • Pays-Bas
Tel. 0031 543 47 55 96 • Fax 0031 543 47 53 55

Importateur / Distributeur en France:

Pay-Bas Élevage B.V.

info@pays-bas-elevage.com • www.paybas-elevage.com

WWW.DORSET.NU